

# Cartilla

Plan S2



📍 **Av. Belgrano 2530,**  
Ciudad Autónoma de Buenos Aires

### **Asistencia al viajero**

Cobertura nacional e internacional con tu carnet de OSPG. Informá tu fecha de viaje al **0800 444 2774**.

### **Asignación por nacimiento**

Tramitá el beneficio dentro de los 90 días a partir de la fecha de nacimiento del bebé.

**Para mayor información**

**011 4342 9241**

[asistenciasocial@federaciongrafica.com.ar](mailto:asistenciasocial@federaciongrafica.com.ar)

### **Aptitud física**

Entre los meses de enero a marzo se desarrolla el Programa de Certificación de Aptitud Física con el objetivo de evaluar el estado de salud de los niños, niñas y adolescentes en edad escolar.

### **Plan escolar solidario**

La Secretaría de Asistencia Social de nuestro Sindicato lleva a cabo el Plan Escolar Solidario entregando guardapolvos y útiles al inicio del ciclo lectivo.

---

## Emergencias médicas (VITTAL)

4000 8888 | 4805 4545

## Turnos

5263 3219

📞 11 6143 6806

## Contacto

4308 2678

info@ospg.org.ar

www.ospg.org.ar

---

### Clínica Ciudad de la Vida

Alberti 447. CABA  
4308-2678 (Líneas rotativas)

## Sedes OSPG

### Morón

Sarmiento 383  
sedemoron@ospg.org.ar  
4489 1394 | 📞 15 2289 2404

### Don Torcuato


Ozanam 2830  
sedenorte@ospg.org.ar  
4748 7488 | 📞 15 2288 9513

### San Justo

Juan Florio 3463, San Justo  
sedesanjusto@ospg.org.ar  
4484 1601 | 📞 15 2288 8992

### Lomas de Zamora

Fonrouge 326  
sedelomas@ospg.org.ar  
4245 1203 | 📞 15 2288 7855



Elegí la  
mejor  
atención  
para tu  
salud.



La **Obra Social del Personal Gráfico** ofrece servicios médicos asistenciales con amplia cobertura en Buenos Aires y cuenta con atención personalizada a través de sus centros propios y sedes especializadas.

Bríndale tranquilidad a tu familia. Confiá en OSPG y obtené: calidad y experiencia médica, trayectoria institucional y responsabilidad social.



Te ofrecemos la posibilidad de atenderte con profesionales de primer nivel, contando con equipos médicos para todas las especialidades. Nuestra cobertura es integral, con guardia adulta y pediátrica las 24 hs los 365 días del año y atención telefónica a través de líneas rotativas.

---

## Por ser afiliado a OSPG tenés acceso:

- **Clínica Ciudad de la Vida:** Centro propio que ofrece un equipo de profesionales médicos de excelencia, equipamiento de avanzada y una extensa cobertura de servicios.
- **Amplia cobertura en CABA y GBA:** además de nuestra clínica y sedes OSPG te brindamos atención en centros de primer nivel.
- **Red odontológica:** te ofrecemos atención de distinta complejidad.
- **Médicos referentes:** contamos con un staff de médicos con diversidad de especialidades.
- **Farmacias:** a través de una amplia red podés acceder a descuentos en medicamentos.

# Interrupción Voluntaria del Embarazo

## ¿Qué es?

El aborto es la interrupción del embarazo. Puede producirse de forma espontánea (cuando se detiene naturalmente el desarrollo del embrión o el feto) o inducida (provocada por diversos procedimientos).

Existen distintos métodos seguros para interrumpir el embarazo, sobre todo si se cuenta con información adecuada, contención y seguimiento. Podés optar por realizar una interrupción con medicamentos (misoprostol) o con intervención médica (mediante una aspiración manual endouterina o legrado o dilatación y evacuación). Ambas alternativas son seguras y confiables, y no requieren internación en el primer trimestre del embarazo.

La elección del método dependerá de lo que vos prefieras y estará sujeta a las posibilidades del centro de salud, las semanas de embarazo y tus condiciones de salud.

La IVE/ILE se incluye en el Plan Médico Obligatorio (PMO) y en el Programa Nacional de Garantía de Calidad de la Atención Médica, por lo que está vigente en todo el país y de manera gratuita. Deben garantizarte la práctica en un plazo máximo de diez días desde tu solicitud.

Para acceder a una interrupción de tu embarazo vas a realizar los siguientes pasos:

Solicitar consulta por ILE-IVE (no ginecología) a cualquiera de los siguientes medios de contacto:

WhatsApp: **11 6143-6806**

Tel: **4308-2678** int **117** o bien vía

email: **admision@ospg.org.ar**



Inmediatamente te contactaremos con la Dra. Gritta, responsable del área.

1. **Entrevista inicial:** Te van a brindar información detallada, accesible y confidencial sobre tus opciones.
2. **Historia clínica:** Van a dejar por escrito los pasos de la atención y adjuntar la documentación necesaria.
3. **Evaluación médica:** Te van a realizar un examen físico y ginecológico. También te pueden pedir un análisis de sangre o una ecografía, para confirmar desde cuándo estás embarazada.
4. **Consentimiento informado:** Es un documento escrito que dice que tomás la decisión de abortar sin presiones y habiendo recibido toda la información. En casos de violación, vas a firmar también una declaración jurada.
5. **Realización de la IVE:** Podés interrumpir el embarazo con medicamentos o con un procedimiento quirúrgico. Ambos procedimientos son seguros, confiables y ambulatorios. No requieren internación en el primer trimestre de gestación.
6. **Alta, seguimiento y atención post-aborto:** Te deben indicar los cuidados que tenés que tener en cuenta, tanto el tratamiento adecuado para el dolor, como el seguimiento para los días después del procedimiento.
7. **Cita de control:** Para determinar si el aborto se completó correctamente, te pueden realizar una ecografía de control.
8. **Consejería anticonceptiva:** Te deben brindar información sobre los diferentes métodos anticonceptivos y, en caso de que elijas uno, te lo deben entregar antes del alta.
9. Si el embarazo fuera producto de violencia de género (Violación dentro o fuera de la pareja o núcleo familiar, es aconsejable comentarlo con la Dra. y solicitar atención en Servicio Social de Lunes a viernes en el horario de 9:30 A 16:30 Hs, en la Clínica Ciudad de la Vida. Es importante destacar que estos temas se tratan con la máxima confidencialidad.

## Violencia de género

---

En Clínica Ciudad de la Vida contamos con un equipo de profesionales capacitados para brindar consejería y contención, para todos los casos en los cuales una mujer pueda sentirse injuriada, abusada o violentada en el plano emocional, psicológico o físico. También brindamos apoyo si el abuso se extiende a otros miembros del grupo familiar en edad infantil. Dependiendo de la inquietud o necesidad de consulta médica puede dirigirse al servicio de Guardia, Servicio social, Salud mental o Pediatría.

Ante cualquier inquietud puede comunicarse a las siguientes vías de contacto:

WhatsApp: **11 6143-6806**

Tel: **4308-2678** int **117**

o bien vía email : **admision@ospg.org.ar**



# Índice

---





<b>Centros médicos</b> .....	<b>10</b>
Capital Federal .....	11
Zona Norte .....	12
Zona Oeste .....	15
Zona Sur .....	18
<b>Clínicas</b> .....	<b>19</b>
Capital Federal .....	20
Zona Norte .....	21
Zona Oeste .....	24
Zona Sur .....	29
<b>Médicos zonales</b> .....	<b>32</b>
Zona Norte .....	33
Zona Oeste .....	33
Zona Sur .....	34
<b>Sedes OSPG</b> .....	<b>35</b>
Sede Morón .....	36
Zona Norte .....	37
Sede Lomas de Zamora .....	38
Sede San Justo .....	39
<b>Odontólogos zonales</b> .....	<b>40</b>
Urgencias odontológicas .....	41
Zona Norte .....	42
Zona Oeste .....	42
Zona Sur .....	43
<b>Farmacias</b> .....	<b>44</b>
Capital Federal y Mar del Plata .....	45
Zona Norte .....	45
Zona Oeste .....	47
Zona Sur .....	49



---

# Centros médicos



## Capital Federal

Nombre	Localidad	Dirección	Teléfono	Información presta
<b>Centro Médico Deragopyan</b> Belgrano	Capital Federal, Barrio Belgrano	Amenabar 1331	0810-777-8876	Resonancias, tomografías, ecografías, radiografías y mamografías. Consultas: alergia, inmunología, cardiología, cirugías, clínica médica, dermatología, endocrinología y diabetes, flebología, gastroenterología, ginecología y obstetricia, mastología, medicina laboral, neumología, nutrición, otorrinolaringología, pediatría, proctología, reumatología, traumatología y ortopedia.
<b>Instituto Médico de Ojos</b>	Capital Federal	Virrey Olaguer y Feliú 2462, 7ºB	4788-1002 (líneas rotativas) 0810-888-6567	Consultas, estudios y guardia pasiva en horario de atención de los consultorios.
<b>Centro de Ojos Buenos Aires</b>	Capital Federal	Azcúenaga 1677	4805-9035	Guardia oftalmológica.

## Zona Norte

Nombre	Localidad	Dirección	Teléfono	Información presta
Centro Médico Zentrum Salud	San Martín	San Lorenzo 3391	4747-1950	Clínica médica, cardiología, gastroenterología, ginecología, pediatría, traumatología. <b>Estudios:</b> electrocardiograma, radiografía, PAP, colposcopia, ecografía ginecológica, fonoaudiología y físico kinesiología.
Hospital Privado Nuestra Señora de la Merced	San Martín	Pellegrini 2052	4755-4668	<b>Estudios:</b> Resonancia, tomografía, ecografía y monitoreo fetal, eco Doppler, mamografía. <b>Consultas:</b> obstetricia, cardiología, clínica médica, pediatría, ginecología, oftalmología, otorrinolaringología, traumatología adultos y pediátricos. Rehabilitación kinesiológica.
Instituto Médico de Ojos	Villa Ballester	Marengo 4464	4768-1001 WhatsApp: 1131411144	Consultas oftalmológicas. Prácticas. Guardia para urgencias clínicas oftalmológicas y quirúrgicas las 24 horas.
Centro de Ojos Maipú	Vicente López	Maipú 1223	4795-4322	Consultas oftalmológicas. Prácticas. Guardia de 9 a 13hs y de 15 a 20hs.
CEMEPRO	San Isidro	Av. Santa Fe 260	4742-9869 4707-0579	Ecografía. Consultas médicas: ginecología, clínica médica y pediatría. Rehabilitación. Kinesiología.

Nombre	Localidad	Dirección	Teléfono	Información presta
Centro Médico Los Pilares	Pilar	Panamericana Ramal Pilar, Km 49.500. Los Manzanos 1000; Ed. Bureau Sur PB III, local 4	2150-9700	<b>Consultas:</b> ginecología, clínica médica, oftalmología, dermatología, traumatología, neumología, fisio kinesioterapia, fonoaudiología (solamente con derivación). <b>Estudios:</b> ecografía y radiología.
Centro Médico Deragopyan	Pilar	Panamericana Km 52.5, Colectora Oeste	0810-777-8876	Consultas médicas, cardiología (adultos y pediátricos), dermatología, gastroenterología, neumología, neurología. <b>Estudios:</b> Ecografía y radiología.
Clínica Privada de Ojos Escobar	Escobar	Alberdi 366	03484-421435	Oftalmología.
Sanatorio San Carlos	Maquinista Savio	Ruta 26 318	03484-518400	Guardias y consultas médicas. Especialistas.
Centro Médico Palermo	Los Polvorines	Renacimiento 3552	4660-2409 4456-1094	Consultas especializadas, guardia pediátrica, fisio kinesioterapia, fonoaudiología. <b>Estudios:</b> ecografía, ECG y estudios audiométricos.
Centro de Radiología León Gallardo	San Miguel	Maestro D'Elía 1412	4664-5918	Laboratorio, radiología, ECG, holter, ergometría, electrocardiograma, ecocardiograma, ecografía, monitoreo fetal y mamografía.

Nombre	Localidad	Dirección	Teléfono	Información presta
Dr. Luis Antonio Militerno	San Miguel	Paunero 1293. 4 piso, dpto. D	4664-6577	<b>Consultas:</b> clínica médica, pediatría, ginecología, dermatología, urología, cardiología, nutrición. Estudios: PAP, colposcopia, fisio kinesiológia, laser y magneto.
Consultorios Oftalmológicos Serrano SRL	San Miguel	Serrano 1264	4664-1293	Oftalmología.
CEMEPRO	San Isidro	Santa Fé 260	47429869	<b>Consultas:</b> ginecología, clínica médica adultos y pediátricos. Rehabilitación en fonoaudiología y kinesiológia. <b>Estudios:</b> Ecografía y radiografía.
Prestaciones Médicas Pilar	Pilar	Complejo Torres del Sol. Ruta Panamericana Km 50 Ramal Pilar	0230-4666555	<b>Consultas:</b> Gastroenterología y traumatología.

## Zona Oeste

Nombre	Localidad	Dirección	Teléfono	Información presta
<b>Centro Médico Rubén Darío</b>	Hurlingham	Salazar 1407	4665-0783	<p><b>Consultas:</b> clínica médica, cardiología, gastroenterología, ginecología, pediatría y traumatología.</p> <p><b>Estudios:</b> electrocardiograma, radiografía simple, PAP, colposcopia, ecografía ginecológica, fonoaudiología y fisio kinesiología.</p>
<b>Instituto Médico de Ojos</b>	Caseros	Sabatini 4745	4750-2002	Consultas y guardia pasiva en horario de atención de consultorios.
<b>Centro de Ojos Ituzaingó (FECLIBA)</b>	Ituzaingó	Juncal 258	4623-9212	Guardia las 24hs, los 365 días del año. Oftalmología general y pediátrica. Estudios y cirugía oftalmológicos.
<b>CEPEM (Consultorios Médicos)</b>	Morón	Machado 729	2821-8080 4627-0008	Consultas especializadas. Consultas pediátricas. Kinesiología <b>Estudios:</b> Ecografía y estudios audiométricos.
<b>DIM CASTEBOL</b>	Morón	Machado 750	5554-8888	Radiología, mamografía digital, ecografía, Doppler, resonancia magnética.
<b>Sanatorio Figueroa Paredes</b> (Dentro de Catán Shopping)	González Catán	Av. Juan Manuel de Rosas 14457	0810-220-7737	Consultas médicas. Ecografía. (Solo plan S2)



Nombre	Localidad	Dirección	Teléfono	Información presta
Clínica Alfa	San Justo	Av. Brig. J. M. de Rosas 3784	4484-6690 4651-1261 44846689	Kinesiología. Radiografía.
Clínica Alfa	San Justo	Ocampo 2932	4441-4018	<b>Consultas:</b> Traumatología.
Instituto Bioquímico San Justo	San Justo	Monseñor Morcón 3529	4441-9994	Laboratorio
Centro DIM	Ramos Mejía	Belgrano 136	5554-8888	<b>Consultas:</b> cardiología, ginecología, gastroenterología, pediatría, traumatología, entre otras. <b>Estudios:</b> Radiografía, laboratorio, ecografía, fisiokinesioterapia y fonoaudiología.
Sanatorio Clínica San José Obrero	Villa Flandria	Flandes y San Martín	023234-97255	Guardia. Pediatría.
Clínica San Fernando SRL	San Andrés de Giles	Moreno 666	4890-0700	Consultas especializadas.
Instituto Oftalmológico del Noroeste SA	Chivilcoy	Carlos Pellegrini 183	02346 42-2425	Oftalmología

Nombre	Localidad	Dirección	Teléfono	Información presta
Centro Médico San Antonio de Padua	San Antonio de Padua	Zárate 360	0220-4837788	<p><b>Consultas:</b> clínica médica, cardiología, gastroenterología, ginecología, pediatría y traumatología.</p> <p><b>Estudios:</b> electrocardiograma, radiografía simple, PAP, colposcopia, ecografía ginecológica, fonoaudiología y fisio kinesiológica.</p>
Medicsa (Laboratorio)	San Justo	Monseñor Marcón 2995	4651-8597	Laboratorio (análisis clínicos)
Medicsa CONSULTORIO DE IMÁGENES	San Justo	Monseñor Marcón 2995	4651-9599	<p><b>Consultas:</b> Cardiología y ginecología.</p> <p><b>Estudios:</b> Ecografía, eco Doppler, mamografía, radiografía, PAP, colposcopia y ergometría.</p>

## Zona Sur

Nombre	Localidad	Dirección	Teléfono	Información presta
Centros de Ojos del Sur Bonaerense	Lomas de Zamora	Sarandí 199	4292-7067	<b>Consultas:</b> oftalmología para adultos y pediátricos. Guardia para adultos y pediátricos. Estudios oftalmológicos.
Centro de Diagnóstico Bioquímico Saenz	Lomas de Zamora	Sáenz 246	4244-0766 / 2616	<b>Atención:</b> Lunes a viernes de 7:30 a 19hs. Sábados de 8 a 12hs.
Centro Médico Seguí	Llavallol	Av. Seguí 468	4298-8792 42312434	<b>Consultorios externos:</b> clínica médica para adultos y pediátricos, otorrinolaringología para adultos y pediátricos, ginecología, obstetricia, oftalmología adultos y pediátricos, cardiología, fonoaudiología y kinesiología. <b>Estudios:</b> ecografía simple, PAP, colposcopia, audiometría.
CEMEPRO	Quilmes	Hipólito Yrigoyen 439	4263-5759	<b>Consultas:</b> ginecología, clínica médica, pediatría. <b>Estudios:</b> ecografía y radiografía. <b>Rehabilitación:</b> fonoaudiología y kinesiología.
Consultorios Integrales Cinsur	Quilmes	Rodolfo López 627	2101-5788	Fonoaudiología, psicología.
Centro Médico Dra. Fia (FECLIBA)	Luis Guillón	Boulevard Buenos Aires 1300	4296-3911 4296-2228	<b>Estudios:</b> Resonancia magnética, radiología simple y contrastada, mamografía, Doppler color central y periférico, ecografía general, ginecológica, obstétrica, ecografía endocavitaria, electroencefalograma, electrocardiograma, ergometría de 12 derivaciones, holter 3 canales y presurometría.

---

# Clínicas



## Capital Federal

Nombre	Localidad	Dirección	Teléfono	Notas
Clínica Ciudad de la Vida	Capital Federal	Alberti 447	4308-2678 (líneas rotativas)	Alta calidad de atención médica y administrativa. Asistencia personalizada, equipos médicos de primer nivel en todas las especialidades. Atención integral de la salud.  Guardia adultos y pediátricos las 24hs. Atención los 365 días del año.
Hospital de Clínicas José de San Martín	Capital Federal	Av. Córdoba 2351	5950-8000	Guardia oftalmológica las 24hs. Sábados, domingos y feriados.
Hospital Naval	Capital Federal	Ramos Mejía 985	0800-333-4106	Partos, neonatología, internaciones y estudios especiales.

## Zona Norte

Nombre	Localidad	Dirección	Teléfono	Notas
Clínica Aires de Pacheco	El Talar	Hipólito Yrigoyen (Ruta 197) 2270	6009-0100 Central de emergencias: 6009-2621	Guardia adultos. <b>Consultas:</b> clínica médica, pediatría, traumatología, oftalmología, ginecología. Control de embarazo, parto y maternidad. Laboratorio, radiología simple, rehabilitación e internación.
Clínica Privada San Fernando (FECLIBA)	San Fernando	Lavalle 1439	4890-0700	Guardia adultos y pediátricos. Guardias pasivas de todas las especialidades. Internación general adultos.
Sanatorio San Pablo (FECLIBA)	San Fernando	Alvear 1444	4745-4111	Guardia adultos. <b>Consultas:</b> Clínica médica y ginecología. Guardia pasiva de todas las especialidades. Internación general para adultos.
Hospital Privado Dr. Alberto Duhau	José C. Paz	Lavalle 2066	02320-431951	Guardias: pediatría, neonatología, clínica, traumatología. <b>Consultas:</b> clínica médica, pediatría, ginecología, obstetricia, oftalmología. Control de embarazo, partos, internación obstétrica-neonatólogica. Atención sede San Miguel, Italia 930: solo con derivación previa desde José C. Paz.

Nombre	Localidad	Dirección	Teléfono	Notas
Centro Hospital Privado Ntra. Sra. de La Merced	Martin Coronado	Julio Bessada 6969	4842-0093 / 7612 / 7616 / 4909	Guardia adultos y pediátricos. Control de embarazo, parto, internación obstétrica, UTI, neonatología y kinesiología.
Sanatorio Santa Sofía (FECLIBA)	Villa Adelina	Paraná 6599	4735-7818	Guardia adultos. Internación. <b>Consultas:</b> Clínica médica, ginecología, oftalmología, kinesiología. <b>Estudios:</b> radiografía, ecografía y laboratorio.
Sanatorio Vicente López	Florida	Av. San Martín 2142	4797-9697	Guardia e internación adultos y pediátricos. Parto y neonatología. <b>Consultas:</b> clínica médica, pediatría, traumatología, ginecología, cardiología, obstetricia. <b>Estudios:</b> laboratorio, rayos, ecografía,
Hospital Privado Modelo (FECLIBA)	Florida	General Roca 1811	4796-3400	Guardia y urgencias. <b>Consultorios externos:</b> cardiología, gastroenterología y traumatología (solo con derivación de la OSPG).
Sanatorio Pelliza	Munro	Echeverría 3150, esquina Pelliza	4001-3400	Guardia e internación adultos y pediátricos. Parto y neonatología. <b>Consultas:</b> clínica médica, pediatría, traumatología, ginecología, obstetricia. <b>Estudios:</b> laboratorio, rayos, ecografía



Nombre	Localidad	Dirección	Teléfono	Notas
Clínica Nuestra Sra. De Fátima	Pilar	Vergani 830	0230-442-0303	Guardia adultos y pediátricos. Control embarazo, parto, internación, obstetricia y pediatria. Ambulatorio programado. Consulta ginecológica. Kinesiología.
Clínica Fátima de Escobar	Escobar	Spadaccini 1084	0348 442-1000	Guardia adultos y pediátricos. Control de embarazo, parto, maternidad, internación pediátrica, neonatología. Ambulatorio programado: ginecología, pediatria clínica médica.
Sanatorio San Carlos (FECLIBA)	Escobar	Ruta 26, 318	03484-518400	Guardia adultos. Consultas programadas, internación general, fisio kinesiología (con derivación de OSPG). <b>Estudios:</b> rayos, laboratorio y ecografía.
Corporación Medica Gral. San Martin	San Martin	Matheu 4071	4754-7500	Guardia adultos, pediátricos y obstétricas. Internación para partos y cesáreas. <b>Consultas programadas:</b> obstétricas, ginecológicas. Otras especialidades. <b>Estudios:</b> Laboratorio y rayos.
Sanatorio General Sarmiento	San Miguel	Av. Presidente Perón 1796	4469-7300	Guardia adultos y pediátricos, obstetricia y neonatología. Consultorios.

## Zona Oeste

Nombre	Localidad	Dirección	Teléfono	Notas
Clínica Privada Alcorta Asismed (FECLIBA)	Moreno	Aristóbulo del Valle 2629	0237-4634606	Guardia e internaciones. Parto. Neonatología. <b>Consultas:</b> Clínica médica, pediatría, especializadas, kinesiología. <b>Estudios:</b> Laboratorio y rayos.
Hospital Privado Mariano Moreno (FECLIBA)	Moreno	Uruguay 146 Maipú 142	0237463-5000	Guardia e internaciones. Consultas programadas para adultos. <b>Estudios:</b> ecografía y laboratorio.
Clínica Güemes (FECLIBA)	Luján	Mariano Moreno 1360	02323-420065	Guardia adultos y pediátricos.
Clínica Privada Centro	General Rodríguez	Av. España 352	(0237) 4841657 (0237) 4842464	Guardia adultos y pediátricos. Internación adultos. <b>Consultas programadas:</b> clínica médica, pediatría, cardiología, traumatología, ginecología y obstetricia. <b>Estudios:</b> ecografía, rayos y laboratorio.
Clínica Nueva Cruz Azul (ex Clínica de las Mercedes) (FECLIBA)	Mercedes	Avenida 29 353	02324-433333	Guardia.
Clínica y Maternidad Del Sagrado Corazón	Hurlingham	Tte. Gral. Ricchieri 1634	4662-3082 4665-0817 Fax: 4662-3934	Guardia adultos y pediátricos. Control de embarazo, parto.

Nombre	Localidad	Dirección	Teléfono	Notas
Sanatorio Privado Figueroa Paredes (Grupo Figueroa Paredes)	Isidro Casanova	Dante Alighieri 3637	4480-2500	Clínica médica, pediátrica, oftalmología, dermatología, gastroenterología, ginecología, obstetricia, traumatología y otorrinolaringología. Prestación quirúrgica. <b>Estudios:</b> laboratorio, rayos y ecografía.
Sanatorio Nuestra Señora del Pilar	Ciudadela	Av. Gaona 3979	4647-0300	Guardia adultos y pediátricos. Internación general. Consultas, radiología, laboratorio y ecografía.
Clínica Mitre (ex Grupo Médico la Merced)	Ramos Mejía	Bartolomé Mitre 164	4608-0049 / 0054 / 0012	Guardia adultos. Internación general y pediátrica. <b>Consultas programadas:</b> especializadas, clínica médica, pediatría, ginecología, oftalmología y traumatología. <b>Estudios:</b> Laboratorio, rayos y ecografía. <b>Rehabilitación:</b> fisio kinesiología.
Clínica Privada Dres. Marcelo S. Tachella (FECLIBA)	Haedo	Av. Segunda Rivadavia 15577	444-39622	Guardia adultos, ginecología y obstetricia las 24hs. Internaciones clínicas y pediátricas. Partos. <b>Consultas:</b> clínica médica, pediatría y obstetricia.
Clínica Privada San Andrés (FECLIBA)	Caseros	Dr. Amadeo Sabatini 4776	4716-1316	Guardia e internación adultos. Consultas programadas.

Nombre	Localidad	Dirección	Teléfono	Notas
Sanatorio Privada Salud	La Matanza	Av. Reinalda Rodríguez 3784, Ciudad Evita	4620-4866	Guardia adultos. Internación. <b>Consultas:</b> clínica médica. <b>Rehabilitación:</b> fisio kinesiología. <b>Estudios:</b> laboratorio y radiología.
Clínica Catán (FECLIBA)	González Catán	Larre 250	02202 42-1015	Guardia adultos y pediátricos. Internación
Policlínica Cristo Caminante (FECLIBA)	González Catán	Barragán 5651	0220243-0284	Consultas programadas.
Clínica Modelo Laferrere SA	Laferrere	Avenida Luro 6055	4626-1189 / 0811 / 0040 / 2100	Guardia adultos y pediátricos. Internación.
SICOMED (Grupo Figueroa Paredes)	Laferrere	Av. Juan Manuel de Rosas 10841	4480-2500	Guardia 24hs adultos y pediátricos. Internación. Partos. Neonatología. <b>Consultas:</b> obstetricia y ginecología. <b>Estudios:</b> laboratorio, rayos y ecografía.
Sanatorio Privado Mariano Acosta (Grupo Figueroa Paredes)	Mariano Acosta	Tres Sargentos 540	(0220) 499-6262	Guardia 24hs adultos y pediátricos. Internación. <b>Consultas:</b> Clínica médica, pediatría, oftalmología, dermatología, ginecología, traumatología y otorrinolaringología, kinesiología. <b>Estudios:</b> laboratorio, rayos, ecografía.

Nombre	Localidad	Dirección	Teléfono	Notas
Instituto Médico Constituyentes	Morón	Constituyentes 1072	011 4629-3038	Guardias adultos, pediátricos y traumatología. Atención embarazos y partos. Internación obstétrica y neonatológica. <b>Consultas programadas:</b> clínica médica, pediatría y traumatología. Rehabilitación.
Instituto Médico Agüero (FECLIBA)	Morón	Agüero 1395	4645-9000	Guardia adultos y pediátricos, neonatología, ginecología, obstetricia, traumatología y cirugía general. <b>Consultas:</b> clínica médica adultos, consultas especializadas y obstetricia. <b>Prácticas:</b> laboratorio, radiología y kinesiología.
Hospital Municipal de Hurlingham	Hurlingham	German Argerich 1650	4452-1694	Obstetricia, parto y neonatología
Clínica Privada del Buen Pastor	Lomas del Mirador	Av. Mosconi 1716	4616-8800	Guardia e internación general adultos. <b>Consultas:</b> Clínica médica, pediatría, ginecología, oftalmología, traumatología. <b>Estudios:</b> Ecografía simple, rayos simple y laboratorio simple. Fisiokinesioterapia.

Nombre	Localidad	Dirección	Teléfono	Notas
Sanatorio La Torre Mosconi (Sagrada Familia)	Lomas del Mirador	Av. Mosconi 1525	2112-5592 2119-8799 2118-5132	Guardia adultos. Internación general. <b>Consultas:</b> Obstetricia. <b>Estudios:</b> ecografía, radiografía, laboratorio, monitoreo fetal, etc.

## Zona Sur

Nombre	Localidad	Dirección	Teléfono	Notas
Clínica IMA	Adrogué	Seguí 593	4214-5555 Turnos 4214-1414	Guardia adultos. Internación: partos, cesáreas y neonatología. <b>Consultas programadas:</b> obstetricia, ginecología, oftalmología y fonoaudiología.
Sanatorio Modelo Adrogué	Burzaco	Av. Espora 2250	4299-4440 4238-5190	Guardias adultos. <b>Consultas programadas:</b> embarazadas, clínica médica, ginecología, pediatría y otras especialidades con autorización OSPG
Sanatorio Modelo Burzaco	Burzaco	Av. Espora 3250	4238-4444 4238-0693	Guardia adultos. Internación: partos y cesáreas. Rehabilitación fisiológica kinesiológica y fonoaudiología. <b>Atención programada:</b> clínica médica, ginecología y otras especialidades con autorización OSPG.
Policlínico Lomas	Lomas de Zamora	Av. Hipólito Yrigoyen 8439	4239-3300	Guardia adultos y obstetricia. Guardia pediátrica de 8 a 20hs. Internación, parto y neonatología. <b>Consultas:</b> clínica médica adultos y pediátricos, kinesiológica, obstetricia, ginecología. <b>Estudios:</b> laboratorio y radiología simple.



Nombre	Localidad	Dirección	Teléfono	Notas
Sanatorio Santa Clara de Quilmes (ex Hospital del Vidrio) (FECLIBA)	Quilmes	Ayacucho y Formosa, esquina Don Bosco	4008-4300 0810-122-2424	Guardia adultos. Internación. <b>Consultas:</b> clínica médica, ginecología, oftalmología, pediatría y traumatología. Laboratorio, ecografía, rehabilitación y fonoaudiología.
Clínica del Niño de Quilmes	Quilmes	Lamadrid 444	4364-9900 (conmutador) Turnos: 4364-9999	Guardia pediátrica. Control de embarazo y partos. Internación obstétrica, neonatológica y fonoaudiología. Consulta ginecológica.
Clínica Materno Infantil Quilmes	Quilmes	Brandsen 128	4257-3136 Turnos: 3984-0800	Internación recién nacido. Seguimiento del embarazo, parto, cesárea. Consultas obstétricas. Turnos: lunes a sábados 8 a 12hs. solo con derivación.
Clínica Privada General Belgrano	Quilmes	Camino General Belgrano 960	4365-0200	Guardia adultos. <b>Consultas:</b> clínica médica, ginecología, traumatología, rayos, ecografía y laboratorio simple. <b>Rehabilitación:</b> fonoaudiología y fisiokinesiología.
Sanatorio Urquiza	Quilmes	Urquiza 1537	11-3986-6762	Guardia adultos 24hs. Consultas programadas con especialistas.

Nombre	Localidad	Dirección	Teléfono	Notas
Clínica Privada Lujan	Zeballos, Florencio Varela	Buenos Aires 50	4287-1131	Guardia adultos las 24hs. Consultas programadas, pediatría, clínica médica, obstetricia, traumatología y psiquiatría.  <b>Consultorios externos:</b> Av. Eva Perón (Ex. Sarmiento) N° 3673 Zeballos Tel: 4237-6967 (a partir de 12hs.).

---

# Médicos zonales



## Zona Norte

Localidad	Especialidad	Nombre	Dirección	Teléfono	Notas
José C. Paz	Pediatría	Dr. Occhiuzi Oscar	Zuviria 4877	02320-422496	<b>Atención:</b> lunes a viernes de 15:30 a 20 hs
San Andrés	Pediatría	Dra. Mandirola Ana Francesca	Riobamba 2147	4755-7037	<b>Atención:</b> lunes a viernes de 14 a 19:30 hs

## Zona Oeste

Localidad	Especialidad	Nombre	Dirección	Teléfono	Notas
Ramos Mejía	Pediatría	Dra. Karina Álvarez	Av. de mayo 2070	4482-4239	<b>Atención:</b> lunes a viernes de 13:30 a 18:30hs
Ramos Mejía	Pediatría	Dr. García Enrique	Alsina 768	4656-1095	<b>Atención:</b> lunes a viernes de 15 a 20hs

## Zona Sur

Localidad	Especialidad	Nombre	Dirección	Teléfono	Notas
Berazategui	Clínica medica	Dr. Elba, Nicolas	Calle 11 entre 145 y 146	4256-3663	<b>Atención:</b> lunes, martes y jueves de 16 a 18:30hs
Berazategui	Ginecología	Dra. Guerini, María Nélica	Calle 11 entre 145 y 146	4256-3663	<b>Atención:</b> lunes, martes y jueves de 16 a 18:30hs
Lanús Oeste	Pediatría	Dra. Pota Ana María	25 de Mayo 93 Dpto. 2	4241-3885	<b>Atención:</b> lunes a jueves de 14 a 19hs

---

# Sedes OSPC



## Sede Morón

ESPECIALIDAD	PROFESIONAL	DÍAS DE ATENCIÓN
Ginecología	Dra. Staropoli Patricia	Miércoles de 8 a 17hs
Obstétrica	Dra. Staropoli Patricia	Lunes cada 15 días de 9 a 13hs
Oftalmología	Dr. Chan Maximiliano	Miércoles de 8:30 a 13:30hs
Clínica Médica	Dra. Bonfantino Susana	Martes de 8 a 11hs y Jueves de 8 a 16hs
Pediatría	Dra. Niniano Daniela	Martes de 13 a 16:30hs
Pediatría	Dra. Russo Mariana	Martes de 10 a 16hs y Jueves de 9 a 15hs
Cardiología	Dra. Surc Patricia	Lunes de 9 a 12hs
Traumatología	Dr. Viale Juan	Lunes de 12 a 17hs
Psicología	Lic. Fratalocci Claudia	Lunes de 8 a 13hs y miércoles de 8 a 17hs
Psicología Infantil	Lic. Cupello Ailen	Martes de 9:30 a 15:30hs y viernes de 9:30 a 16.30hs
Psicopedagogía	Lic. Fernandez Florencia	Martes de 8 a 16hs
Ecografía	Dr.Schmoller y Dr. Darakjian	Martes y jueves de 9:30 a 14hs
Odontología	Dra. Cabeda Miriam	Lunes de 8 a 16hs
Odontología	Dra. Merli Patricia	Martes de 8 a 17hs, miércoles de 8 a 12hs y jueves de 8 a 16hs

## Zona Norte

ESPECIALIDAD	PROFESIONAL	DÍAS DE ATENCIÓN
Pediatría	Dra. Macoretta Monica	Lunes y miércoles de 10 a 16hs
Clínica Medica	Dr. Arlando Guillermo	Martes y jueves de 9 a 14hs
Ginecología	Dra. Kenig Ethel	Martes de 9 a 15hs
Obstétrica y cuidados de la Mujer	Lic. Gerard Patricia	Miércoles de 9 a 14hs
Psicología	Lic. Veron Natalia	Lunes de 9 a 17hs
Odontología	Dra. Cabeda Miriam	Martes y viernes de 9 a 17hs
Nutrición	Dra. Campagna Fabiana	Lunes de 12:30 a 15:30hs
Cardiología	Dr. Marrorano Oscar	Martes de 14:30 a 17hs
Traumatología	Dr. Osorio Fernandez, Sebastian	Jueves de 9 a 11:30hs cada 15 días.



## Sede Lomas de Zamora

ESPECIALIDAD	PROFESIONAL	DÍAS DE ATENCIÓN
Pediatría	Dra. Ferreño Evangelina	Lunes de 14 a 17hs y miércoles de 8 a 11hs
Pediatría	Dra. Barbagelata Eliana	Martes de 8 a 17hs
Ginecología	Dr. Warthon Milner	Viernes de 9 a 13:30hs
Obstétrica	Lic. Luque Cecilia	Lunes de 13:30 a 16:30hs
Curso parto	Lic. Luque Cecilia	Jueves de 9 a 10:30hs
Psicología Infantil	Lic. Hernández Maira	Miércoles y viernes de 9 a 15hs
Psicología Adultos	Lic. Valle José	Lunes de 9 a 12hs y miércoles de 9 a 15hs
Odontología	Bursese Verónica	Lunes de 8 a 13hs y viernes de 11:30 a 16:30hs
Odontología	Carballo Daniel	Lunes de 8 a 16hs y viernes de 8 a 17hs
Odontología	Quiroz Gastón	Martes de 8 a 17hs y jueves de 8 a 13hs
Asistente dental	Marcela Fanjul	Lunes a viernes de 9 a 17hs

## Sede San Justo

ESPECIALIDAD	PROFESIONAL	DÍAS DE ATENCIÓN
Clínica Medica	Dra. Bonfantino Susana	Lunes de 8:30 a 14:30hs
Ginecología	Dra. Staropoli Patricia	Jueves de 8.30 a 13.30hs
Obstétrica	Dra. Staropoli Patricia	Lunes de 9 a 12hs cada 15 dias
Traumatología	Dra. Nazarena Ailen	Martes de 14 a 17hs y jueves de 14 a 16hs
Nutrición	Lic. Laguna Marta	Miércoles de 12:30 a 16:30hs
Psicología Adultos	Lic. Fratallocci Claudia	Martes de 8 a 17hs
Psicología Infantil	Lic. Soria Maria Laura	Viernes de 9 a 15hs
Cardiología	Dr. Martorano Oscar	Miércoles de 8:30 a 12:30hs
Odontología	Dr Allevato Adrian y Dra Allevato Victoria	Martes, miércoles y jueves de 8 a 15hs

---

# Odontólogos zonales



---

## Urgencias odontológicas

Nombre	Localidad	Dirección	Teléfono	Notas
CONSULMED	Capital Federal	Ayacucho 1314	5217-4400	Atención las 24hs
ODIN	San Martín	San Martín 1795 1° A	4753-4890 4724- 3870	Atención de lunes a viernes de 10 a 17hs
ODIN	San Miguel	Paunero 1740	4664-9962	<b>Guardia:</b> lunes a viernes de 10:00 a 12:00 y de 14:00 a 17:00. <b>Turnos programados:</b> Lunes a viernes de 9:00 a 12:30 y de 14:00 a 18:00. Sábados de 9 a 15hs.

---

## Zona Norte

Nombre	Localidad	Dirección	Teléfono	Notas
Sede Norte OSPG	Don Torcuato	Ozanam 2830	4748-7488	Todas las especialidades. Solicitar turno.
Dr. Miñones, Gastón	San Martín	Pellegrini 1851	4754-0889	<b>Atención:</b> lunes a viernes de 9:00 a 20:00hs
ODIN SRL	San Martín	San Martín 1795 1er. piso A	4753-4890 4724-3870	<b>Atención:</b> lunes a viernes de 9:00 a 19:00hs.  <b>Urgencias:</b> lunes a viernes de 10:00 a 16:00hs.

## Zona Oeste

Nombre	Localidad	Dirección	Teléfono	Notas
Sede OSPG Morón	Morón	Sarmiento 383	4489-1394	Lunes de 9:00 a 16:00 Dra. Cebeda, Miriam.  Martes de 8:00 a 17:00 Dra Merli, Patricia.  Miércoles de 8:00 a 12:00 Dra Merli, Patricia.  Miércoles de 13:00 a 18:00 Dra Tesolin, Maria.  Jueves de 8:00 a 16:00 Dra. Merli, Patricia.  Viernes de 8:00 a 16:00 Dra. Tesolin, Maria.
Dr. Gastón Miñones	Lanús	Av. San Martín 3991	0810-444-0245 4267 5764	Lunes a viernes de 9:00 a 18:00hs. y sábados de 10:00 a 17:00hs.
Dra. Yáñez, Analía	Lanús Oeste	Gobernador Irigoyen 343, 2ºA	4225-0873 1530262308	<b>Atención:</b> lunes a viernes de 9:00 a 12:00hs y de 15:00 a 19.30hs. Sábados de 10:00 a 14:00. Solicitar turno telefónicamente.

## Zona Sur

Nombre	Localidad	Dirección	Teléfono	Notas
Dr. Roberto, Pérez	Quilmes	Hipólito Yrigoyen 516, 1er. piso, oficina 1	4253-7118	<b>Atención:</b> lunes a viernes de 9:00 a 12:00hs y de 15:00 a 18:00hs. Solicitar turno telefónicamente.

---

# Farmacias



## Capital Federal y Mar del Plata

Farmacia central: Av. Belgrano 2530, CABA.

Nombre	Localidad	Dirección	Teléfono
Farmacia Bauza	Mar del Plata	Alberti 1601	(0223) 4511243
Farmacia Selma	Capital Federal	Juramento 2002	4784-1186
Farmacia Del Spinetto	Capital Federal	Pichincha 211	4954-3517

## Zona Norte

Nombre	Localidad	Dirección	Teléfono
Farmacia Beccar	Beccar	Av. Centenario 1601	4742-7640
Farmacia Jaskelson-JKS S.C.S	Don Torcuato	Av. Alvear 602	4748-1020 / 7893
Farmacia Castelli	Don Torcuato	Av. T. de Alvear 2767	4748-0460 / 4350
Farmacia Oroño	Del Viso	Beruti 1305	02320-476666
Farmacia Acceso Norte	Del Viso	Ruta 26, esquina Pacheco	02320-402222
Farmacia Tratado Del Pilar	Pilar	9 de Julio 213	02304-422666
Farmacia Paradiñeiro	Pilar	Ruta Panamericana Km. 50 Shopping Torres del Sol	02304-473005
Farmacia del Concord S.C.S	La Lonja	Valentín Gómez y Panamericana Km 49.5 UF 211	02304-300183
Farmacia Patred	Derqui	Av. Perón 1507, esquina Storini	02304-480048
Farmacia Alfaro	Escobar	Spadaccini 981	(0348) 4422714
Farmacia Pazos	José C. Paz	Av. Pte. Perón 4708	(02320) 422198
Farmacia Selma	La Lucila	Av. Rawson 3785	4512-1430
Farmacia Selma	Martínez	Av. Santa Fe 2698	4508-8831
Farmacia Calvagni-Bis S.C.S	Munro	Av. Vélez Sarsfield 5501	4762-0652
Farmacia Selma	Olivos	Av. Maipú 3201	4512-1470



Nombre	Localidad	Dirección	Teléfono
Farmacia Zinga	Olivos	Av. Uzal 4300	4717-2181
Farmacia Libertador 2200	San Fernando	Av. Del Libertador 2211	4744-2406
Farmacia Mitre	San Fernando	Constitución 652	4744-3132
Farmacia Selma	San Isidro	Av. Centenario 300	4513-0510
Farmacia Del Ferrocarril	San Martin	Belgrano 3202	4755-0120
Farmacia Nueva Pascual	San Martin	Belgrano 3600	4830-0271 / 72
Farmacia Muscolini	San Miguel	Av. Pte. Juan D Perón 1284	4667-3109
Farmacia Selma	Vicente López	Av. Maipú 699	4512-0401
Farmacia Selma	Villa Adelina	Paraná 6502	4512-8305

## Zona Oeste

Nombre	Localidad	Dirección	Teléfono
Farmacia Cano	Barrio Ciudad Evita	Bevilaqua 1903	4487-1122
Farmacia Colón	Caseros	3 de febrero 3001	4750-9493
Farmacia Rossi De Castelar	Castelar	Arias 2408	4627-4000-7012 4628-2525 4609-0020 4489-0077
Farmacia Central Oeste Leloir	Ituzaingó	Pte. Perón 8505	4621-8818 / 8819
Farmacia Haedo	Haedo	Caseros 2	4650-7031
Farmacia Alagon	Isidro Casanova	Marconi 2857	4466-3111
Farmacia Solanas	Isidro Casanova	Marconi 3727	4694-6226
Farmacia Di Pisa	La Tablada	Av. Crovara 4389	4699-6599
Farmacia Fernández	La Tablada	Olleros 335	4652-6331
Farmacia B.E.R	La Tablada	Crovara 3508	4699-8988
Farmacia C. Chiclana	La Tablada	Chiclana 1044	4652-7602
Farmacia Domínguez	La Tablada	Gazcon 608	4652-9137
Farmacia Couto	Villa Madero	Coronel Domínguez 502	4655-0444
Farmacia Fox	González Catán	Infanta Isabel 5974	022024-53078
Farmacia Farmazin	González Catán	Dr. Simón Pérez 4802	02202-429082 / 428215
Farmacia Morales	Laferrere	Rocamora 5886	4457-4678
Farmacia Palou	San Justo	La Porteña 933	4466-2508
Farmacia castro	San Justo	Villegas 2661	4441-5353
Farmacia Nueva Caba	San Justo	Av. Santa Maria 2662	4484-1591
Farmacia Lentini	San Justo	Av. Pte. Perón 4159	4484-9461
Farmacia Estación De Merlo	Merlo	Libertad 788	0220-4820039

Nombre	Localidad	Dirección	Teléfono
Antigua Farmacia Cravenna	Morón	Av. Rivadavia 18199	4483-4747
Farmacia Guerra	Morón	República Oriental Del Uruguay 265	4629-3361
Farmacia Muraca	Rafael Castillo	V. Yanzi 1608	4466-1550
Farmacia Martinoia (Central Oeste Ramos)	Ramos Mejía	Av. De Mayo 899	4658-4909
Farmacia Nueva Aparicio	San Antonio De Padua	Av. Rivadavia 23870	(0220) 485-3349
Farmacia Aste	General Rodríguez	Int. Manny 835	(0237) 484-0112
Farmacia Banez	General Rodríguez	Av. Pte Perón 246	(0237) 484-1624
Farmacia del Bulevar	General Rodríguez	Sarmiento 695	(0237) 485-0618
Farmacia Nueva Fradusco	General Rodríguez	Av. San Martín 598	(0237) 485-1927
Farmacia Gerardi	General Rodríguez	Av. España 116	(0237) 484-0479
Farmacia Uno	General Rodríguez	Ruta 28 y Los Naranjos	(0237) 484-3401
Farmacia Las Malvinas	General Rodríguez	Sargento Cabral 115	(0237) 484-0739
Farmacia Martínez Vieyra II	General Rodríguez	Int. Colobraro 3155 Ex Ruta 7 Km 49.200	(0237) 484-3600
Farmacia Poleschi	General Rodríguez	Rivadavia 460	(0237) 484-1392

## Zona Sur

Nombre	Localidad	Dirección	Teléfono
Farmacia Cassissa	Avellaneda	Av. Mitre 1471	4203-7923 / 9850 4205-6944
Farmacia Maga Shop Avellaneda	Avellaneda	Av. Mitre 637	4201-1450
Antigua Farmacia Cravena	Banfield	Larroque 1317	4202-7803
Farmacia Otero	Banfield	Tucumán 2080	4202-4900
Farmacia Saibene	Banfield	Maipú 202	4242-0051 / 0304
Farmacia Dagand Rita	Berazategui	Av. 21 5297 Esq. 153	4256-4051
Farmacia Maga Sol Berazategui	Berazategui	Av. Mitre 2368/72 entre 23 Y 24	4216-7523
Farmacia Maga Shop Bernal	Bernal	Av. San Martin 756	4265-4671
Farmacia Maga Shop II	Bernal	Av. Lebensohn 11	4224-0900 4257-1567
Farmacia Maga Social Sanar 1	Bernal	Av. Los Quilmes 1	4251-3580
Farmacia Colombia Sanar 2	Ezpeleta	Av. Calchaquí 5186	4210-0170
Farmacia Maga Shop Varela	Florencio Varela	Monteagudo 3101	4255-2007
Farmacia Torres	Llavallol	Luján 2323	4298-1104
Farmacia Báez	Llavallol	A. Del Valle 238	4298-3663
Farmacia Argentina	Lomas de Zamora	Boedo 202 esquina Alem	4244-1699
Farmacia Gallelli	Lomas de Zamora	Alsina 1352	4292-5858
Farmacia Cancino	Lomas de Zamora	Rivera 608	4244-8895
Farmacia Casanova	Lomas de Zamora	Oliden 297	4245-2005
Farmacia De Ortuzar	Lomas de Zamora	Bustos 891	4283-0129

Nombre	Localidad	Dirección	Teléfono
Farmacia Vio	Lomas de Zamora	Av. Meeks 476	4352-0015
Farmacia Sánchez	Lomas de Zamora	Colombres 2305	4283-2926
Farmacia Del Pueblo	Lomas de Zamora	J. Manuel de Rosas 523	4699-2332
Farmacia Noguerras	Lomas de Zamora	Molina Arrotea 1584	4283-0547
Farmacia Otegui	Lomas de Zamora	Falucho 1016	4283-1443
Farmacia Americana	Piñeyro	C. García 202	4201-7185 / 8550
Farmacia Romy	Lomas del Mirador	Av. Juan Bautista Alberdi 7461	4687-0606
Farmacia Del Este	Quilmes	Lavalle 895	4257-0604 / 4486
Farmacia Maga Mega Sol Quilmes	Quilmes	Joaquín V González 2001	4200-7067
Farmacia Maga Shop Moreno	Quilmes	Moreno 745	4254-9667
Farmacia Maga Shop Plus	Quilmes	Andrés Baranda 100	4251-4019
Farmacia Maga Shop Maly	San Francisco Solano	Calle 893 4294	4212-0714 / 8654 / 3436
Farmacia Maga Shop Sarandí	Sarandí	Av. Mitre 3385	4204-2536 4204-6992
Farmacia Allegrino	Temperley	Av. Meeks 1277	4244-0269
Farmacia Perrotta	Temperley	Iriarte 1700	3979-7800
Farmacia Vago	Temperley	Eva Perón 1598	4294-4662
Farmacia Piñol	Temperley	Salta 57, San Jos	4264-5123
Farmacia Bazyluk	Temperley	Warnes 2678	4264-9128
Farmacia Gennari	Temperley	Bdo. De Yrigoyen 791	4243-6270

Nombre	Localidad	Dirección	Teléfono
Farmacia Lulay	Temperley	Av. Eva Perón 498	4244-6014
Farmacia De Caria	Turdera	Av. A. Argentina 522	4298-0550
Farmacia Queimaliños	Turdera	Santo Tomas 173	4231-7920
Farmacia Dominico	Villa Dominico	Av. Mitre 4701	4227-0398 4207-7612
Farmacia Maga Argentina Farmacéutica	Wilde	Fabian Onsari 199	4227-6122
Farmacia Maga De Las Flores	Wilde	Las Flores 501	4207-7110



## Centro de formación profesional n°33

### Cursos abiertos a la comunidad

Títulos oficiales | Ministerio de Educación  
Gobierno de la Ciudad Autónoma de Buenos Aires

#### Cursos de 4 meses

- Diseño gráfico 1, 2 y 3
- Tratamiento de imágenes digitales
- Diseño gráfico e ilustración digital
- Modelado 3D
- Maquinista offset avanzado
- Auxiliar de periodista en medios (radiales / gráficos)
- Liderazgo y gestión en la empresa cooperativa
- Comunicación organizacional en la empresa cooperativa
- Herramientas informáticas para la digitalización de imágenes
- Trayecto formativo Operador de informática para administración y gestión

#### Cursos de 8 meses

- Maquinista impresor offset inicial
  - Taller de dibujo
  - Serigrafía
  - Diseño gráfico editorial
  - Encuadernación
-



### **Inscripción online**

[inscripciones.buenosaires.gob.ar](http://inscripciones.buenosaires.gob.ar)

### **Requisito**

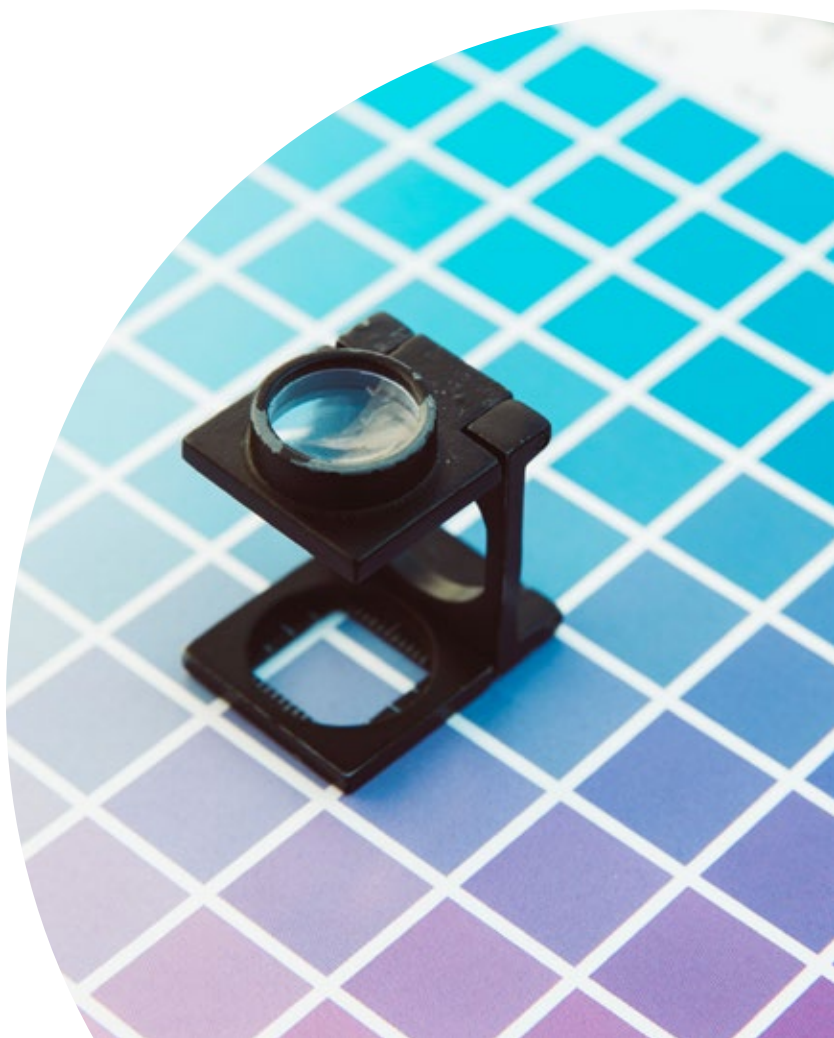
Ser mayor de 18 años y completar todos los pasos previstos en el trámite de inscripción.

### **Más información**

[www.cfp33.com.ar](http://www.cfp33.com.ar)

[info@cfp33.com.ar](mailto:info@cfp33.com.ar)

Av. Paseo Colón 731, 10° piso CABA







“Tenemos como premisa proteger la salud de nuestra familia gráfica prestando asistencia y cobertura médica día a día, realizando también una perseverante tarea de prevención continua en nuestros talleres.

Brindamos en nuestros espacios recreación y actividades de esparcimiento, contribuyendo a que se pueda lograr un equilibrio físico, mental y social en cada uno de nuestros afiliados.

Será la Solidaridad un valor esencial y fundamental que guiará siempre el accionar de nuestro Sindicato y nuestra Obra Social. Cobertura para todos y todas por igual.”

**Héctor Amichetti**